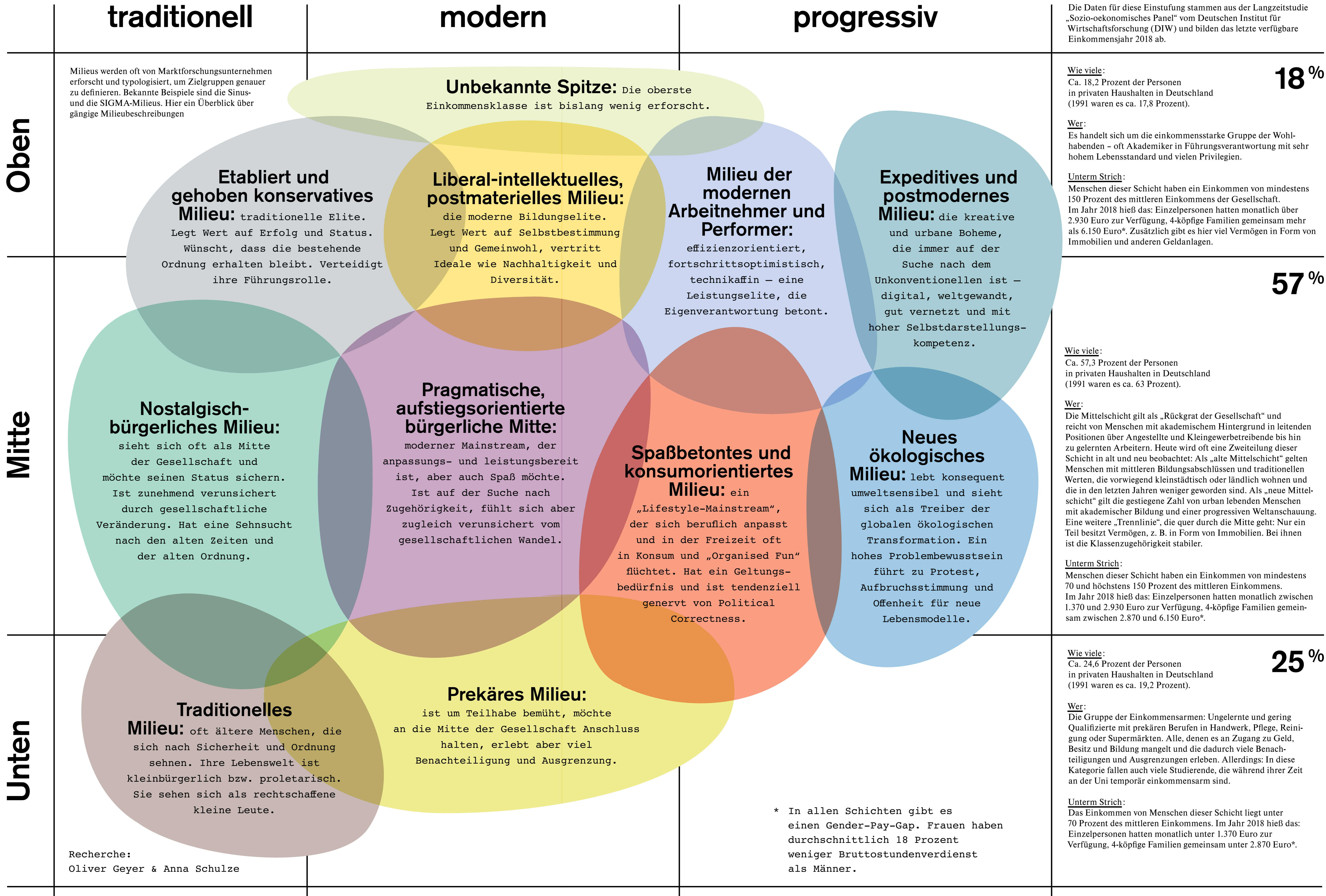


# Eine Karte der Gesellschaft

Noch immer ist eine Einteilung in Unter-, Mittel- und Oberschicht als soziale Verortung von Menschen gebräuchlich. Dazu kommen Untersuchungen verschiedener Milieus, die sich in Lebensstil und Werten ähneln. Wir haben für euch ein paar soziologische Studien angeschaut. Schaut mal, ob ihr euch da irgendwo wiederfindet



## Dein Kapital

Die verschiedenen Milieus verfügen in unterschiedlichem Maße über ökonomisches Kapital, also Einkommen und Vermögen. Doch auch das kulturelle, soziale und symbolische Kapital ist sozial ungleich verteilt. All diese Kapitalsorten formen den sozialen Status eines Menschen. **Kulturelles Kapital:** die Bildung, Bildungsmöglichkeiten und

-titel sowie die kulturellen Güter, über die jemand verfügt. **Soziales Kapital:** alle sozialen Kontakte, Beziehungen und Netzwerke, auf die ein Mensch zurückgreifen kann. **Symbolisches Kapital:** soziale Anerkennung oder Macht, die auf Prestige, Renommee, Reputation oder auch Sprach- und Kleidungsstil sowie die Verhaltensweise zurückgeht.